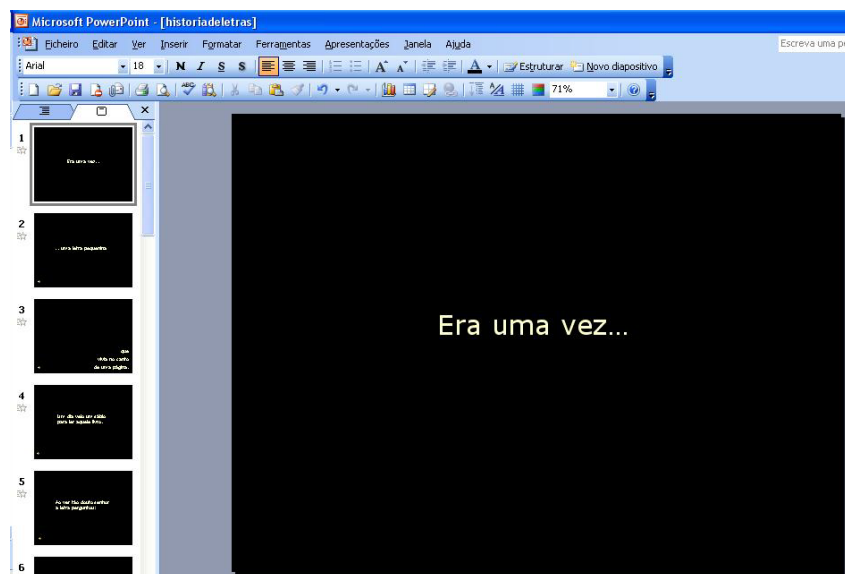


Parte 1 - Inserir som numa apresentação – gravando o som.

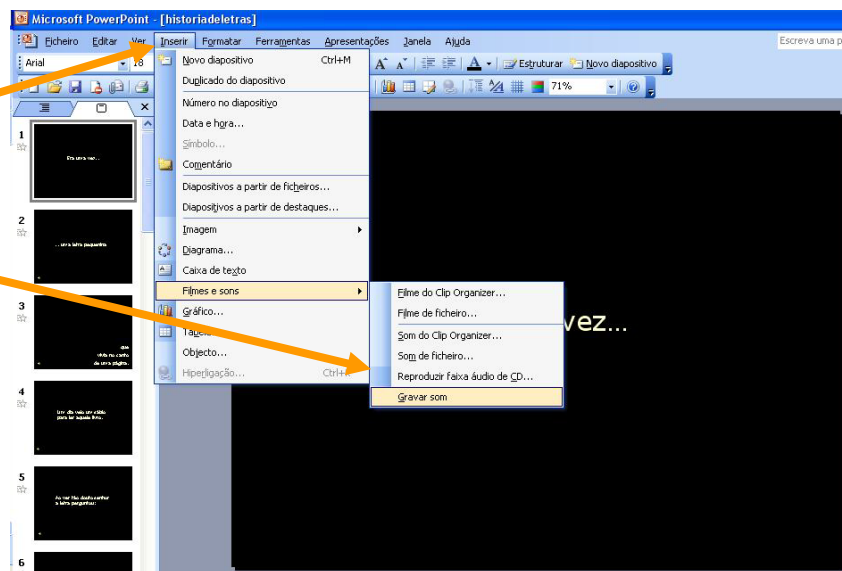
:: Passo 1

Abra o diapositivo onde quer inserir som.



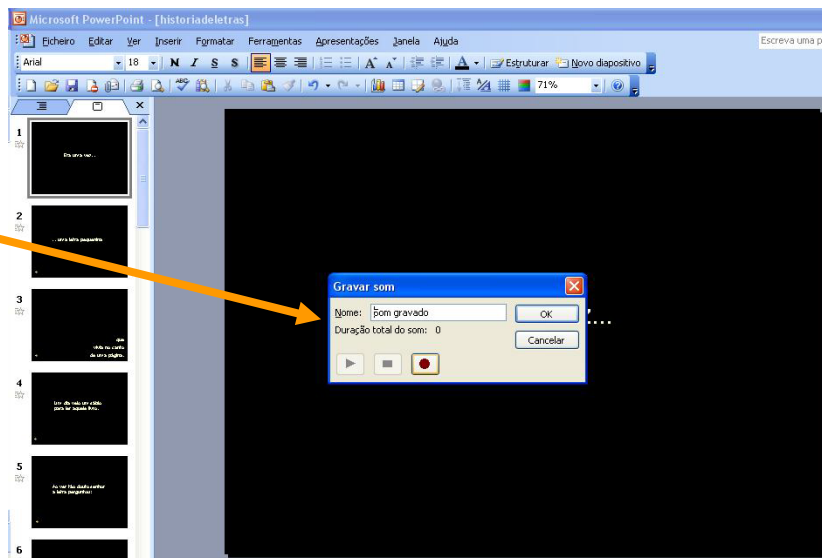
Passo 2

Na barra de menus, clique em *Inserir*, seleccione *Ficheiros e sons* e escolha *Gravar som*.



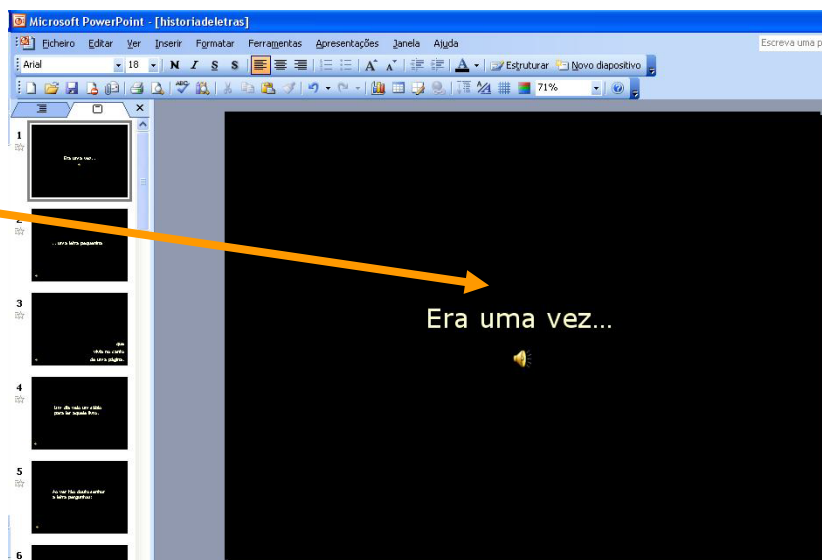
:: Passo 3

Para gravar, clique no botão vermelho (record) e grave o som com um microfone (previamente instalado).



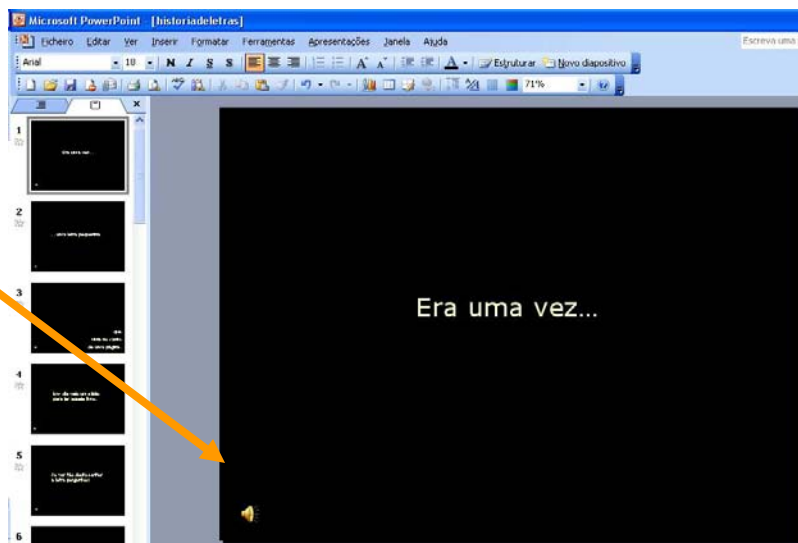
:: Passo 4

Aparece um altifalante no diapositivo, indicando a presença de um ficheiro de som.



:: Passo 5

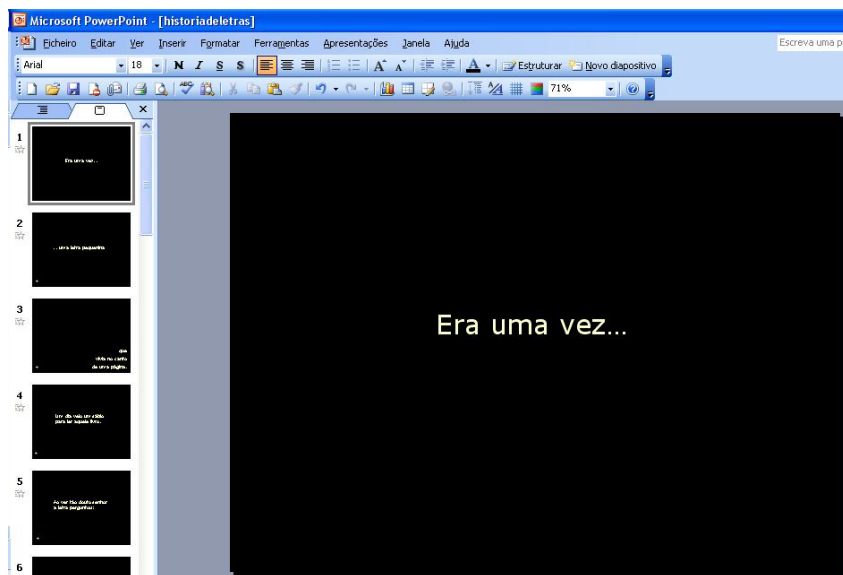
Pode deslocar este ícone para onde se ajustar melhor na sua apresentação.



Parte 2 - Inserir som numa apresentação – a partir de um ficheiro de som.

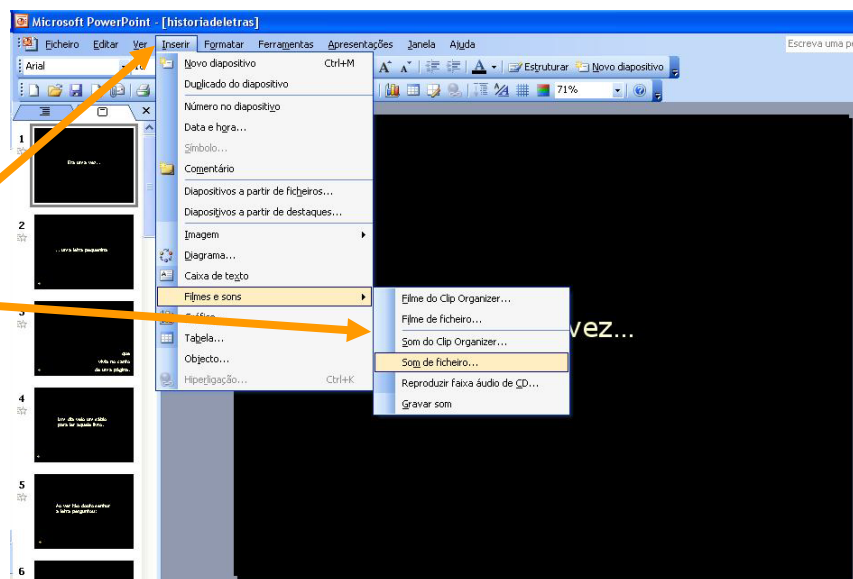
:: Passo 1

Abra o diapositivo onde quer inserir som.



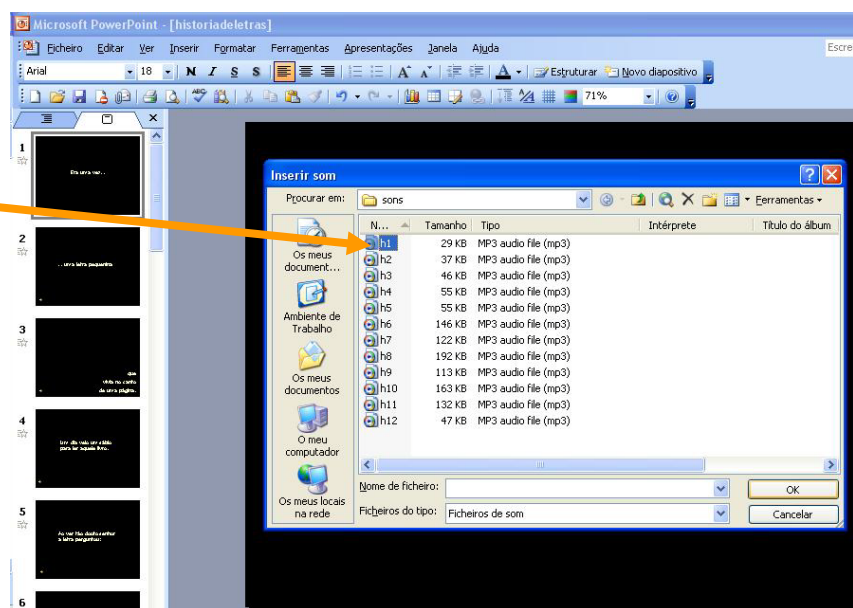
:: **Passo 2**

Na barra de menus, clique em *Inserir*, selecione *Ficheiros e sons* e escolha *Som de ficheiro...*.



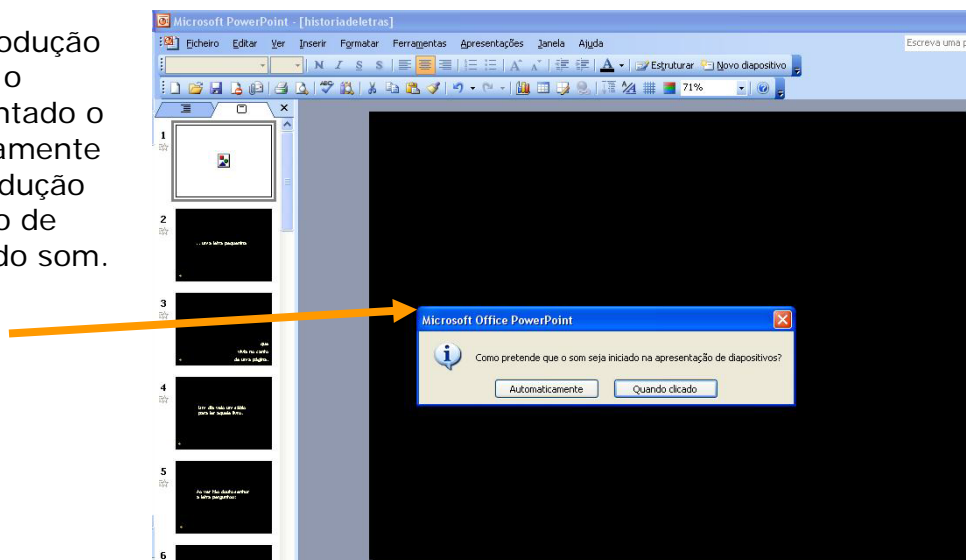
:: **Passo 3**

Procure a pasta onde tem os ficheiros de som guardados e selecione o que pretende inserir. Prima OK.



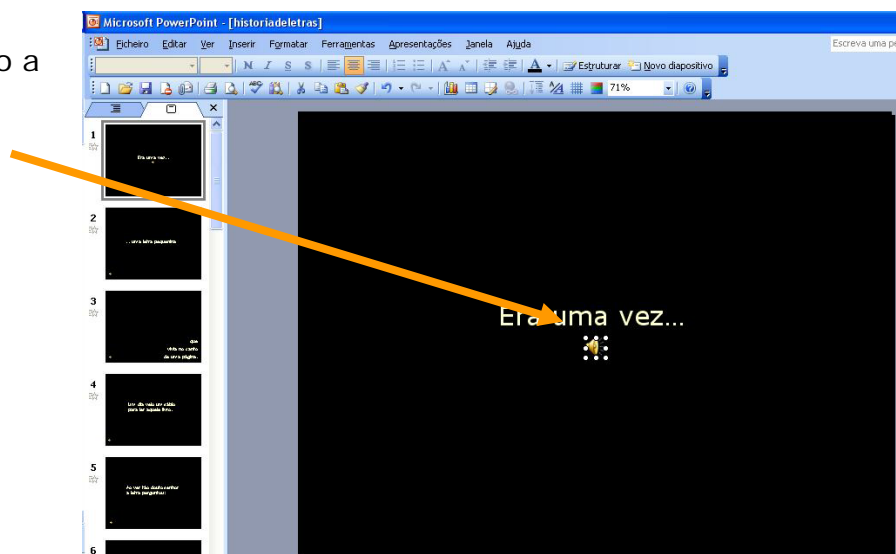
:: Passo 4

Escolha entre a reprodução automática (quando o diapositivo é apresentado o ficheiro é automaticamente activado) ou a reprodução dependente da acção de clicar sobre o ícone do som.



:: Passo 5

Aparece o ícone indicando a existência de um ficheiro audio associado a este diapositivo.



NOTA – Para que a sua apresentação funcione devidamente, deverá acompanhar a apresentação pelos ficheiros áudio guardados.